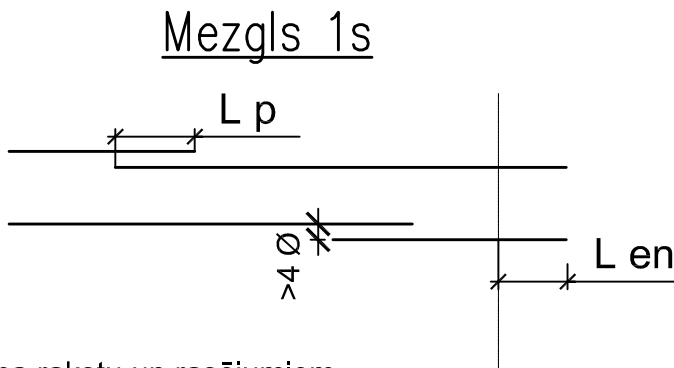


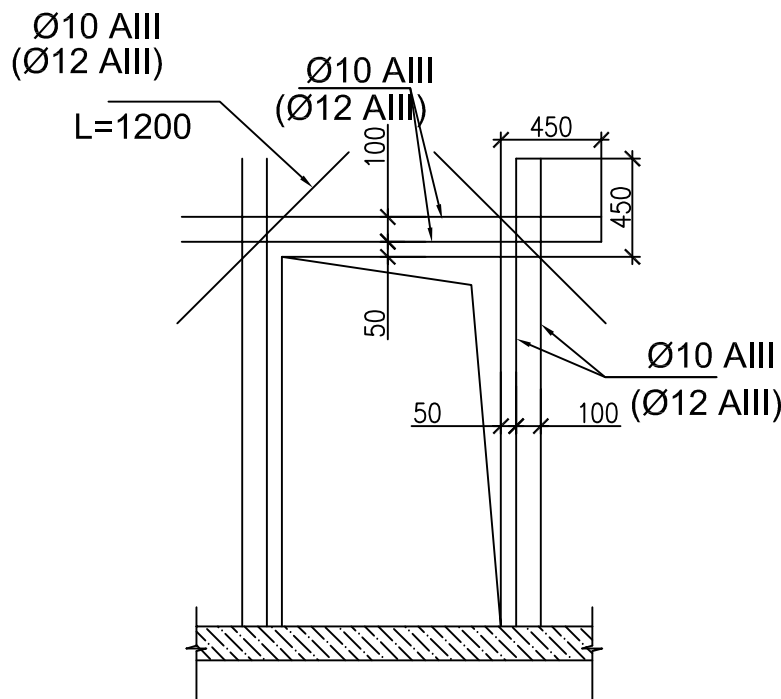
Durvju ailu esplikācija			
Marka	Platums B, mm	Augstums H, mm	Shēma
DA-1	900	2100*	
DA-2	1000	2200**	
DA-3	1200	2100*	
DA-4	1000	2100*	
DA-5	1800	2500*	
DA-6	2500	2500*	
DA-7	800	2100*	
DA-8	1200	2200*	
DA-9	1500	1600	
DA-10	1180	2200**	
LA-1	850	2650*	0.300* ap. atz.(h=1300)
			0.950* ap. atz.(h=1700)

	Pārlaidumu garums L p	Enkurošanas gar. L en
Sienās (B25)	40 Ø	35 Ø
Kolonnās (B35)	35 Ø	30Ø
Sijas (B30)	35 Ø	30 Ø

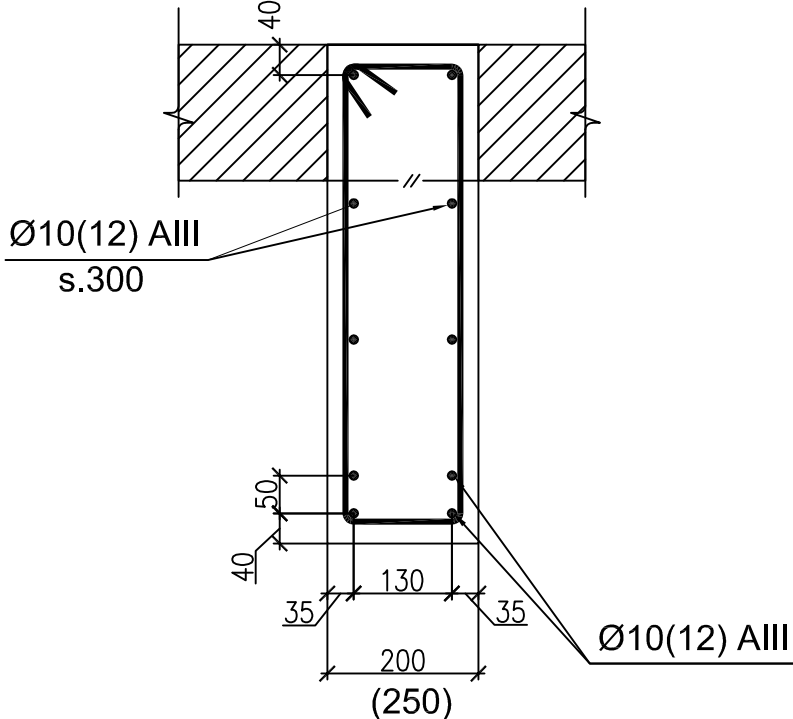


Durvju ailu aprāmejums

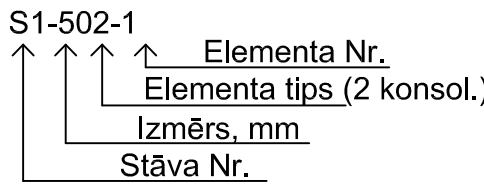
Mezglis 2s



Pārsedzes principiālais risinājums
P1 - P1



NOSACĪTI APZĪMĒJUMI:



S1-502-1 Sija
K-501-1 Kolonna

Pirms šajā lapā dotā projekta risinājumu īstenošanas, pārbaudīt projektā pieņemto risinājumu atbilstību reālai situācijai būvlaukumā un AR, ŪK, AVK, EL, GA, TN daļu risinājumiem.

Shēmai pievienojamā specifikācija

Poz.	Apzīmējums	Nosaukums	Skaits	1 el. Masa (kg)	Piezīmes
K1-501	BK3-211-04A	Saliek.dzb kolonna 500x500, gab.	23		L=12210
K1-501-A	BK3-211-04A	Saliek.dzb kolonna 500x500, gab.	5		L=8210
K1-502	BK3-211-04A	Saliek.dzb kolonna 500x500, gab.	10		L=12210
K1-502-A	BK3-211-04A	Saliek.dzb kolonna 500x500, gab.	2		L=8210
K1-761	BK3-271-01A	Monol. dzb kolonna 600x600, gab.	1		
K1-401	BK3-271-01A	Monol. dzb kolonna 400x400, gab.	2		
KKO1	BK3-271-05	Kol. konsole 300x500x400h, gab.	25		Monol.dzb
KKO2	BK3-271-05	Kol. konsole 2x300x500x400h, gab.	9		Monol.dzb
KKO3	BK3-271-05	Kol. konsole 300x600x400h, gab.	1		Monol.dzb
SKO1	BK3-271-05	Sien.konsole 200x200h, tm	67.0		Monol.dzb
S20	BK3-271-03A, 04A	Sienas b-200, m2	368.0		Monol.dzb
S25	BK3-271-03A, 04A	Sienas b-250, m2	124.0		Monol.dzb
ES1	BK3-358-01	Ø10AIII, L=300, gab.	165		0,03t
Nenesošo sienu (ker/bet, vieglas starpsienas) apjomus skatīt AR daļā					
Materiālu apjomus skatīt kopsavilkumā BK3-600-01.					

- PIEZĪMES:
- Šo lapu skatīt kopā ar ar paskaidrojuma rakstu un rasējumiem BK3-211-02A...04A, -251-01A...07A.
 - *) - izmērs precizējams, sk. AR daļā.
 - **) - izmērs precizējams pēc TN (liftiem) uzdevuma saņemšanas.
 - Sienu stiegrojumu skatīt mezglos M1...M7 ras. BK3 -271-03A.
 - Griezumus 1-1, 2-2, 3-3 skatīt ras. BK3 -112 -01A, 02A.
 - Saduru un šuvju monolitēšanu sienās un ārsienu saduru izolēšanu veikt atbilstoši SNiP 3.03.01-87 p. 3.43....3.74 un saskaņā ar ugunsdrošības pakāpes ("Ugunsdrošības pasākumu pārskatā") prasībām pēc LBN 201-10.
 - Keramikbetona sienas enkurot pārsegumos un kolonnās principiālo risinājumu skatīt ras. BK3-358-01.
 - Uzjumtepus skat. AR daļā.

B	Pēc pasūtītāja piezīmēm.		26.06.13.
A	IZMAIŅAS		DATUMS
Nr.	AUTOCAD RASĒJUMĀ AR ROKU VEIKTAS IZMAIŅAS NAV SPĒKĀ		
ATEIDZĪGAS PROJEKTĒTĀJS:		ARHITEKTU BIROJS	E.Meļņegaļa 1a, Rīga LV-1010 Fakss: 67096166 Tālr.: 67096127
PROJEKTĒTĀJS:		būvkonstruktoru birojs SIA "METRICO"	Zaubeš 6, Rīga, LV-1013 valerijs@metrico.lv Fakss: 67373369 Tālr.: 67379110
BŪVOBJEKTS:	LLU PĀRTIKAS TEHNOLOĢIJAS FAKULTĀTE ĒKA Nr.2		
ADRESE:	RĪGAS IELA 22, JELGAVA		
PASŪTĪTĀJS:	LATVIJAS LAUKSAIMNIECĪBAS UNIVERSITĀTE		
RASĒJUMS:	1. stāva kolonnu un sienu shēma.		
BŪVPROJEKTA DAĻAS VAD:	V. Zablocka	DATUMS	J7_TP_BK3_211-01A
IZSTRĀDĀJA:	V.Zablocka	PASŪTĒJUMA NR.	2012-07
IZSTRĀDĀJA:		STADIJA	TP
IZSTRĀDĀJA:		MARKA	BK3
IZSTRĀDĀJA:		MĒROGS	M1:150